

แบบบันทึกการแลกเปลี่ยนเรียนรู้ (KM)
เรื่อง การ Streaming : ขั้นตอนการสร้างข้อมูลในเครื่อง Server (ต่อ)
ของชุมชนนักปฏิบัติสตูดิโอ (Studio Media)
วันศุกร์ ที่ ๒๔ กรกฎาคม ๒๕๕๘ เวลา ๑๑.๐๐ – ๑๒.๐๐ น.

ชื่อชุมชนนักปฏิบัติ ชุมชนสตูดิโอ (Studio Media)
หน่วยงาน ชุมชนนักปฏิบัติหน่วยงานสนับสนุน กลุ่มงานพัฒนานวัตกรรมและเทคโนโลยีการศึกษา
สำนักวิทยบริการและเทคโนโลยีสารสนเทศ
มหาวิทยาลัยเทคโนโลยีราชมงคลพระนคร

รายชื่อสมาชิก

คุณเอื้อ	นายธนาวุฒิ	นิลมณี
คุณอำนวย	นายนพชัย	ทิพย์ไกรราช
คุณลิขิต	น.ส.ร็องนงค์	ชมปรีดา
คุณกิจ	น.ส.ปัญญาพร	แสงสมพร
คุณประสาน	น.ส.วันธนา	แก้วผาบ

สมาชิกในกลุ่ม

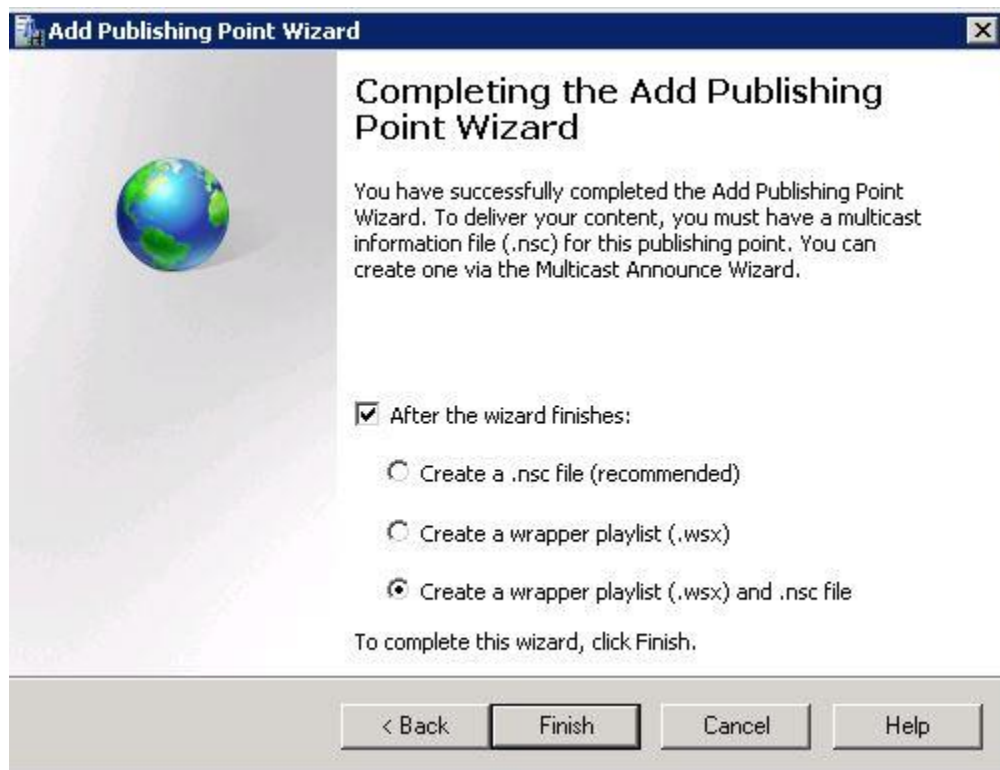
๑. น.ส.มณฑนา	ตุลยนิษกะ
๒. นายมงคล	ชนะบัว
๓. นายกุลภัทร	พลายพลอยรัตน์
๔. น.ส.พัฒนาพร	ดอกไม้
๕. นายกฤษณ์	จำนงนิตย์
๖. นายปฐมพงศ์	จำนงค์ลาภ
๗. นายกิตติ	แย้มวิชา
๘. น.ส.นฤมล	ชุมคช
๙. น.ส.ดลวรรณ	สุทธิวัฒน์กำจร
๑๐. นายปิยะนนท์	ศุภจรรย์วิชัย
๑๑. น.ส.จตุติมา	พูลสวัสดิ์
๑๒. นายศักดิ์เทพ	จำนงค์ลาภ
๑๓. นายนรินทร์	จิตต์ม้นการ
๑๔. นายอุเทน	พรหมมิ

ผู้เล่า	รายละเอียดของเรื่อง	สรุปความรู้ที่ได้
น.ส.ปัญญาพร แสงสมพร	ขั้นตอนการสร้างข้อมูลในเครื่อง Server (ต่อ)	<p>ในส่วนนี้จะเป็นการสรุปข้อมูลการสร้างช่องทางสตรีมมิ่งในเครื่อง server ว่าการถ่ายทอดสัญญาณนี้เกี่ยวกับอะไร รูปแบบการทำงานเป็นแบบไหน และช่องทางเชื่อมต่อ ติดต่อกับเครื่องสตรีมมิ่งอย่างไร</p>

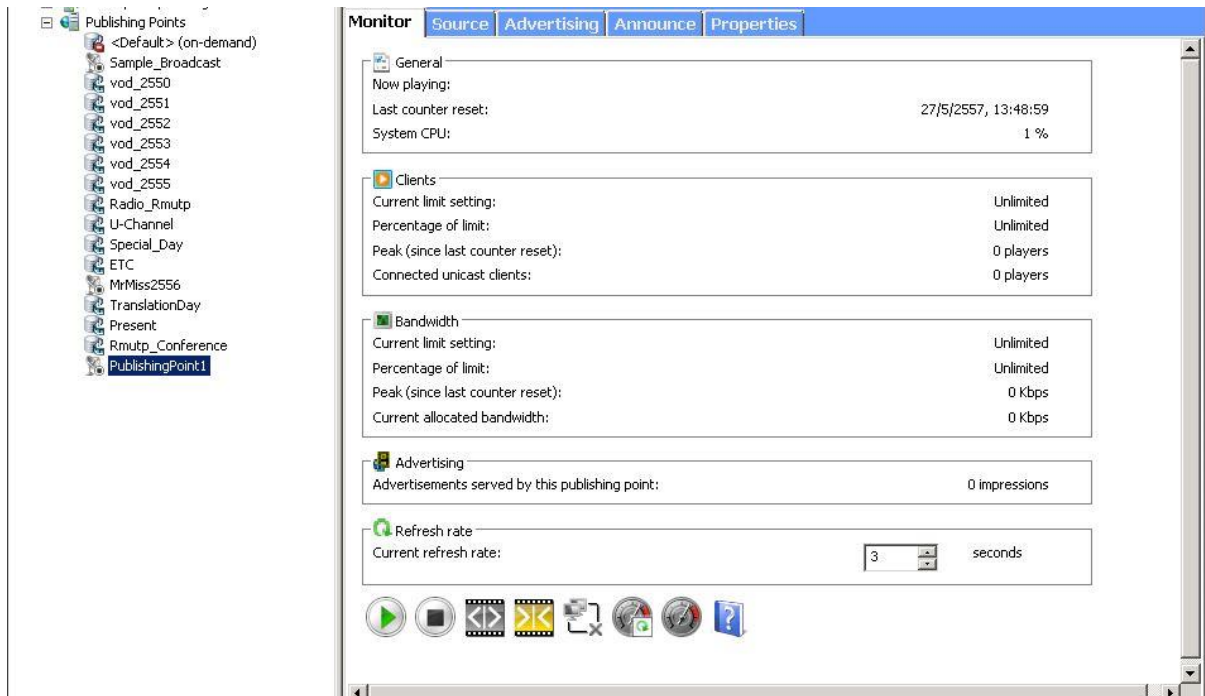
การ STREAMING

ขั้นตอนการสร้างข้อมูลในเครื่อง Server (ต่อ)

ในส่วนนี้จะเป็นการสรุปข้อมูลการสร้างช่องทางสตรีมมิ่งในเครื่อง server ว่า การถ่ายทอดสัญญาณนี้เกี่ยวกับอะไร รูปแบบการทำงานเป็นแบบไหน และช่องทางการเชื่อมต่อ ติดต่อกับเครื่องสตรีมมิ่งอย่างไร



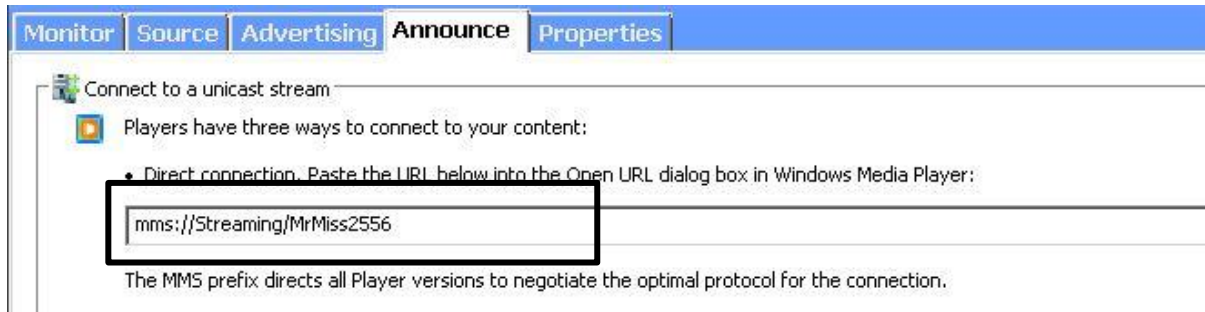
หลังจากกด Next แล้ว จะขึ้นกล่องข้อความดังรูปข้างต้นให้คลิกเครื่องหมายในช่องสี่เหลี่ยมออกแล้วกด Finish ก็จะเป็นการเสร็จสิ้นกระบวนการสร้างช่องทางส่งสัญญาณจากเครื่อง Server ไปสู่เครื่อง Client ที่ทำการรับชมไฟล์การถ่ายทอดสดซึ่งเมื่อสร้างเสร็จแล้วจะโชว์อยู่ในรูปแบบดังรูปข้างล่างนี้



เราสามารถแก้ไขช่องทางการเชื่อมต่อสัญญาณในการถ่ายทอดสดได้โดยไปที่ Source ดังรูปข้างล่างนี้



โดยเราสามารถเปลี่ยนช่องทางการเชื่อมต่อได้โดยกดไปที่คำว่า Change แล้วใส่ หมายเลข IP address ของเครื่องที่สร้างสตรีมมิ่งไว้รออยู่แล้ว พอใส่หมายเลข IP ของเครื่องสตรีมมิ่งเสร็จเรียบร้อยแล้วก็ให้กด OK ก็จะเป็นอันเสร็จสิ้นกระบวนการ



หลังจากนั้นก็ทำการส่งลิงค์ที่อยู่ในช่องสี่เหลี่ยมข้างบนให้เจ้าหน้าที่ที่รับผิดชอบการสร้างข่าวของเว็บมหาวิทยาลัย ให้ทำการสร้างหัวข้อข่าวและสร้างการดูรายการถ่ายทอดสดบนเว็บไซต์ของทางมหาวิทยาลัย

ภาพประกอบการแลกเปลี่ยนเรียนรู้ (KM)
ของชุมชนสตูดิโอ (Studio Media)



การถอดบทเรียนการเรียนรู้ด้วยการวิเคราะห์หลังการปฏิบัติ After Action Review (AAR)

๑. เป้าหมายของการเข้าร่วมกิจกรรมครั้งนี้คืออะไร

การถ่ายทอดและแลกเปลี่ยนความรู้เรื่อง การ Streaming : ขั้นตอนการสร้างข้อมูลในเครื่อง Server ได้แก่

๑.๑ การเตรียมความพร้อมสำหรับ การ Streaming : ขั้นตอนการสร้างข้อมูลในเครื่อง Server เพื่อให้บุคลากรที่เกี่ยวข้องสามารถนำไปปฏิบัติตามได้

๑.๒ มีระบบการเตรียมความพร้อมสำหรับ การ Streaming : ขั้นตอนการสร้างข้อมูลในเครื่อง Server ให้กับบุคลากรที่เกี่ยวข้อง

๑.๓ บุคลากรที่เกี่ยวข้องสามารถนำ การ Streaming : ขั้นตอนการสร้างข้อมูลในเครื่อง Server มาปรับใช้ได้ถูกต้อง

๒. สิ่งที่บรรลุเป้าหมายคืออะไร เพราะอะไร

ได้องค์ความรู้ที่เป็นประโยชน์ในการเรียนรู้ การ Streaming : ขั้นตอนการสร้างข้อมูลในเครื่อง Server ได้ข้อสรุปข้อมูลการสร้างช่องทางสตรีมมิ่งในเครื่อง server ว่า การถ่ายทอดสัญญาณนี้เกี่ยวกับอะไร รูปแบบการทำงานเป็นแบบไหน และช่องทางการเชื่อมต่อ ติดต่อกับเครื่องสตรีมมิ่งอย่างไร

๓. สิ่งที่ยังไม่บรรลุเป้าหมายคืออะไร เพราะอะไร

-

๔. สิ่งที่เกิดความคาดหวังคืออะไร

การส่งลิงค์ที่อยู่ในช่องสี่เหลี่ยมข้างบนให้เจ้าหน้าที่ที่รับผิดชอบการสร้างข่าวของเว็บมหาวิทยาลัย ให้ทำการสร้างหัวข้อข่าวและสร้างการดูรายการถ่ายทอดสดบนเว็บไซต์ของทางมหาวิทยาลัยต่อไป

๕. คิดจะกลับไปทำอะไรต่อ

กลุ่มงานพัฒนานวัตกรรมและเทคโนโลยีการศึกษา สำนักวิทยบริการและเทคโนโลยีสารสนเทศ มหาวิทยาลัยเทคโนโลยีราชมงคลพระนคร จะมีการจัดกิจกรรม ครั้งต่อไปประมาณเดือน สิงหาคม ๒๕๕๘