

แบบบันทึกการแลกเปลี่ยนเรียนรู้ (KM)  
เรื่อง การใช้โปรแกรมตัดต่อวิดีโอ Corel VideoStudio Pro X5 : การนำไฟล์เข้าสู่โปรแกรม

ของชุมชนนักปฏิบัติสตูดิโอ (Studio Media)  
วันศุกร์ ที่ ๒๒ เมษายน พ.ศ. ๒๕๕๙ เวลา ๑๑.๐๐ – ๑๒.๐๐ น.

ชื่อชุมชนนักปฏิบัติ ชุมชนสตูดิโอ (Studio Media)  
หน่วยงาน ชุมชนนักปฏิบัติหน่วยงานสนับสนุน กลุ่มงานพัฒนานวัตกรรมและเทคโนโลยีการศึกษา  
สำนักวิทยบริการและเทคโนโลยีสารสนเทศ มหาวิทยาลัยเทคโนโลยีราชมงคลพระนคร

รายชื่อสมาชิก

คุณเอื้อ	นายธนาวุฒิ	นิลมณี
คุณอำนวย	นายนพชัย	ทิพย์ไกรราช
คุณลิขิต	น.ส.รักอนงค์	ชมปรีดา
คุณกิจ	นายปิยะนนท์	ศุภจรรย์วิชัย
คุณประสาน	น.ส.วันธนา	แก้วผาบ

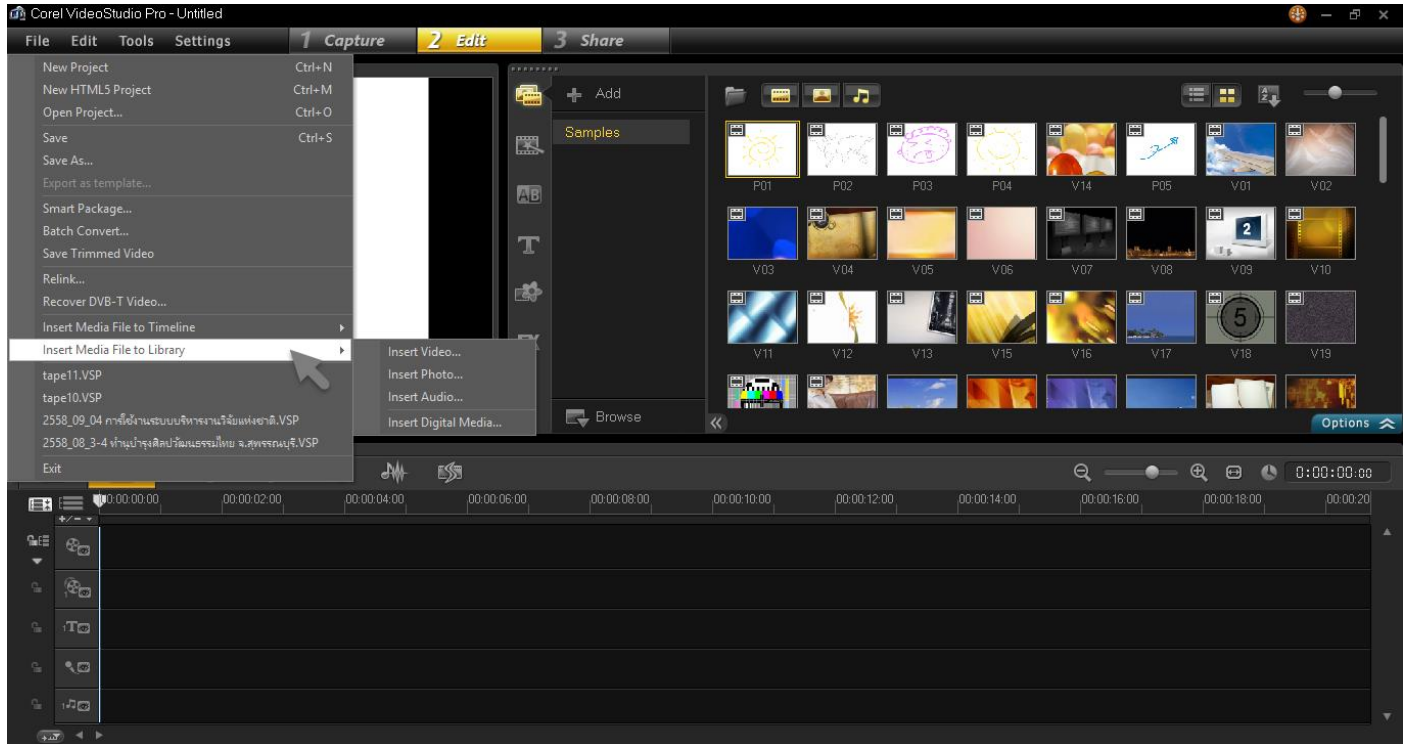
สมาชิกในกลุ่ม

๑. น.ส.ปัญญาพร	แสงสมพร
๒. น.ส.มณฑนา	ตุลยนิษกะ
๓. นายมงคล	ชนะบัว
๔. นายกุลภัทร	พลายพลอยรัตน์
๕. น.ส.พัฒนาพร	ดอกไม้
๖. นายกฤษณ์	จำนงนิตย์
๗. นายกิตติ	แย้มวิชา
๘. นายปฐมพงศ์	จำนงค์ลาภ
๙. นายอุเทน	พรหมมี
๑๐. น.ส.นฤมล	ชุมชช
๑๑. น.ส.ตลวรรณ	สุทธิวัฒน์กำจร
๑๒. น.ส.จตุติมา	พูลสวัสดิ์
๑๓. นายศักดิ์เทพ	จำนงค์ลาภ
๑๔. นายนรินทร์	จิตต์ม้นการ

ผู้เล่า	รายละเอียดของเรื่อง	สรุปความรู้ที่ได้
<p>นายปิยะนนท์ ศุภจรรย์วิชัย</p>	<p>การนำไฟล์เข้าสู่โปรแกรม</p> <p>ในการนำไฟล์ที่จะใช้ตัดต่อเข้าสู่โปรแกรมนั้นจะมีด้วยกันอยู่ 2 แบบ คือ การนำไฟล์เข้าสู่ Timeline เลย กับ การนำไฟล์เข้าสู่ Library โดยทั้ง 2 แบบนั้นมีขั้นตอนการนำไฟล์เข้าที่เหมือนกัน ดังนี้</p> <ol style="list-style-type: none"> <li>1. คลิก File แล้วเลื่อนลูกศรไปที่ Insert Media File to Timeline หรือ Insert Media File to Library</li> <li>2. เลือกประเภทไฟล์ที่จะ Insert เข้าสู่โปรแกรม</li> <li>3. เลือกโพลเดอร์ที่เก็บไฟล์ไว้ และทำการเลือกไฟล์ที่ต้องการจะนำเข้าสู่โปรแกรม และคลิก Open</li> </ol>	<p>ในการนำไฟล์ที่จะใช้ตัดต่อเข้าสู่โปรแกรมนั้นจะมีด้วยกันอยู่ 2 แบบ คือ การนำไฟล์เข้าสู่ Timeline เลย กับ การนำไฟล์เข้าสู่ Library โดยทั้ง 2 แบบนั้นมีขั้นตอนการนำไฟล์เข้าที่เหมือนกัน</p>

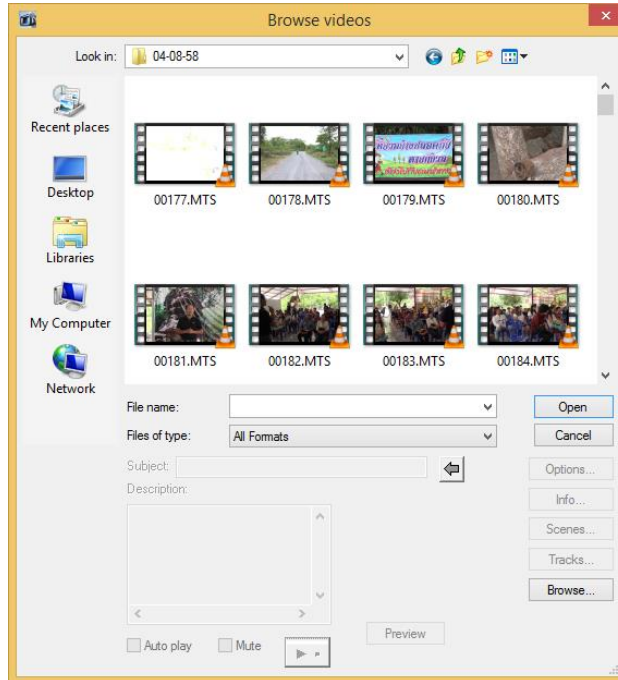
## การใช้โปรแกรมตัดต่อวิดีโอ COREL VIDEOSTUDIO PRO X5

การนำไฟล์เข้าสู่โปรแกรม



ในการนำไฟล์ที่จะใช้ตัดต่อเข้าสู่โปรแกรมนั้นจะมีด้วยกันอยู่ 2 แบบ คือ การนำไฟล์เข้าสู่ Timeline เลย กับ การนำไฟล์เข้าสู่ Library โดยทั้ง 2 แบบนั้นมีขั้นตอนการนำไฟล์เข้าที่เหมือนกัน ดังนี้

1. คลิก File แล้วเลื่อนลูกศรไปที่ Insert Media File to Timeline หรือ Insert Media File to Library
2. เลือกประเภทไฟล์ที่จะ Insert เข้าสู่โปรแกรม



3. เลือกโฟลเดอร์ที่เก็บไฟล์ไว้ และทำการเลือกไฟล์ที่ต้องการจะนำเข้าสู่โปรแกรม และคลิก Open  
 ในตัวโปรแกรมนั้นจะ Support ไฟล์ต่างๆอยู่หลายตระกูล โดยสามารถดูได้ตามตารางข้างล่าง

ไฟล์ประเภทคลิปวิดีโอ	ไฟล์ประเภทรูปภาพ	ไฟล์ประเภทเสียง
Microsoft AVI files (*.avi) 3GPP2 Files (*.3g2) 3GPP Files (*.3gp) COOL 3D file (*.c3d) Microsoft DVR-MS Files (*.dvr-ms;...) AutoDesk Animation Files (*.flc) AutoDesk Animation Files (*.fli) AutoDesk 16-bit Animation Files (*.fbx) Animated GIF Files (*.gif) MPEG Transport-Stream Files (*.m2t) QuickTime Movie Files (*.mov;*.qt) MPEG-4 Files (*.mp4;*.m4v) MPEG files (*.mpg;*.mpeg;*.mpv;*.m2p;...) Macromedia Flash Files (v10.0.12.0) (*.swf) Ulead Image Sequence (*.uis;*.uisx) Video Paint Files (*.uvp) Corel VideoStudio Project Files (*.vsp;...) WebM Files (*.webm) Windows Media Video (*.wmv;*.asf)	BMP/RLE (Windows Bitmap) GIF (Graphics Interchange Format) JPG/JPEG/JPE (JPEG file interchange format) PNG (Portable Network Graphics) TIF/TIFF (Tagged Image File Format) UFP (Ulead File For Photo Projects) UFO (Ulead File For Objects) 001 (Hayes JT FAX) CLP (Windows Clipboard) CUR (Windows Cursor) DCS (DCS File Format) DCX (Intel SatisFAXtion) EPS (EPS File Format) FAX (Generic FAX (G3 1-D encoded)) FPX (Kodak FlashPix) ICO (Windows Icon) IFF (Amiga ILBM) IMG (GEM Image) JP2 (JPEG 2000 file format with metadata) JPC/J2K (JPEG 2000 file format) MAC (MacPaint) MPO (Multi-Picture Format) MSP (Windows Paint) PBM (Portable Bitmap) PCD (Kodak Photo CD) PCT/PICT (Macintosh Picture File Format) PCX (PC Paintbrush) PGM (Portable Graymap) PIC (Lotus Picture)	Microsoft AVI files (*.avi) 3GPP2 Files (*.3g2) 3GPP Files (*.3gp) Audio Interchange Files (*.aiff;*.aif;...) ?Law Files (*.au) CD Audio Files (*.cda) Microsoft DVR-MS Files (*.dvr-ms;...) MPEG Transport-Stream Files (*.m2t) MPEG-4 Audio Files (*.m4a;*.mp4) QuickTime Movie Files (*.mov;*.qt) MP3 Audio Files (*.mp3) MPEG-4 Files (*.mp4;*.m4v) MPEG Audio Files (*.mpa;*.ac3;*.mp2) MPEG files (*.mpg;*.mpeg;*.mpv;*.m2p;...) Ogg Vorbis Audio Format (*.ogg) Corel VideoStudio Project Files (*.vsp;...) Microsoft WAV Files (*.wav) Windows Media Audio (*.wma) Windows Media Video (*.wmv;*.asf)

ภาพประกอบการแลกเปลี่ยนเรียนรู้ (KM)  
ของชุมชนสตูดิโอ (Studio Media)



## การถอดบทเรียนการเรียนรู้ด้วยการวิเคราะห์หลังการปฏิบัติ After Action Review (AAR)

๑. เป้าหมายของการเข้าร่วมกิจกรรมครั้งนี้คืออะไร

การถ่ายทอดและแลกเปลี่ยนความรู้เรื่อง การนำไฟล์เข้าสู่โปรแกรม ได้แก่

๑.๑ การเตรียมความพร้อมสำหรับ องค์ประกอบของโปรแกรม การนำไฟล์เข้าสู่โปรแกรม และเป็นประโยชน์ให้แก่บุคลากรที่เกี่ยวข้องสามารถนำไปปฏิบัติตามได้

๑.๒ มีระบบการเตรียมความพร้อมสำหรับการศึกษา องค์ประกอบของโปรแกรม การนำไฟล์เข้าสู่โปรแกรม ให้กับบุคลากรที่เกี่ยวข้อง

๑.๓ บุคลากรที่เกี่ยวข้องสามารถนำความรู้เกี่ยวกับ องค์ประกอบของโปรแกรม การนำไฟล์เข้าสู่โปรแกรม มาปรับใช้ได้ถูกต้อง

๒. สิ่งที่บรรลุเป้าหมายคืออะไร เพราะอะไร

ได้องค์ความรู้ที่เป็นประโยชน์ในการเรียนรู้เรื่อง การนำไฟล์เข้าสู่โปรแกรม นั้นจะมีด้วยกันอยู่ 2 แบบ คือ การนำไฟล์เข้าสู่ Timeline เลย กับ การนำไฟล์เข้าสู่ Library โดยทั้ง 2 แบบนั้นมีขั้นตอนการนำไฟล์เข้าที่เหมือนกัน

๓. สิ่งที่ยังไม่บรรลุเป้าหมายคืออะไร เพราะอะไร

-

๔. สิ่งที่เกิดความคาดหวังคืออะไร

การเรียนรู้เกี่ยวกับ การนำไฟล์เข้าสู่โปรแกรม ในตัวโปรแกรมนั้นจะ Support ไฟล์ต่างๆอยู่หลายตระกูลมาก

กลุ่มงานพัฒนานวัตกรรมและเทคโนโลยีการศึกษา สำนักวิทยบริการและเทคโนโลยีสารสนเทศ มหาวิทยาลัยเทคโนโลยีราชมงคลพระนคร จะมีการจัดกิจกรรมครั้งต่อไปประมาณเดือน พฤษภาคม ๒๕๕๙